

Representative's Name	김상태 Kim Sang Tae	E-mail	kimsc@hura.co.kr	Homepage	www.hura.co.kr
Address	34068 대전 유성구 반석로 10 605호 34068, 10, Banseok-ro, Yuseong-gu, Daejeon, Korea, 605				
Exhibits	전파 수신기 radio receiver				

전시품 개요

실내형 광대역 전파 수신기(EdgeRF)

- 10MHz~8GHz의 주파수 대역
- 고성능 FPGA와 쿼드 코어 프로세서 장착
- SDR 기술 구현으로 군 사용자를 위한 커스터마이징 환경을 제공

실외형 광대역 전파 수신기(EdgeRF-S)

- 100MHz~8GHz 주파수 대역
- 군 작전 지역에서 24/7 스펙트럼 모니터링이 가능
- IP 67 방수방진 등급과 Fanless 구조 설계
- 최대 72MHz 순시 대역폭
- 온도 규격 -40~55°C

GNSS 혼신 모니터링 시스템(EdgeRF-GNSS)

- 1164~1300MHz, 1559~1610MHz의 GNSS 주요 6개 대역의 스펙트럼 동시 모니터링
- 36MHz 순시 대역폭
- 초당 18만번의 실시간 스펙트럼 측정
- 1us의 순간적인 전파 신호 검출

적용분야

- 실내 군 작전 지역의 광대역 모니터링, GPS 신호를 이용한 위치정보 및 시각 동기 응용 가능
- 24/7 자율 운영으로 아군과 적군의 정보 수집 및 분석 가능, 여러 대의 RF 센서를 사용하여 간섭 신호원의 위치추정 가능
- 군 작전 지역의 위성항법 신호 모니터링, 적의 GPS 교란 신호 탐지 및 분석 결과 제공(위치·시간 등 항법해 정보, 위성 신호 품질 상태 정보)

Exhibits Description

Indoor wideband radio receiver(EdgeRF)

- 10MHz ~ 8GHz
- equipped with a high-performance FPGA and quad-core processor
- Providing a customizable environment for military users by the implementation of SDR technology

Outdoor wideband radio receiver(EdgeRF-S)

- 100MHz ~ 8GHz
- 24/7 spectrum monitoring in military operation areas
- designed with IP 67 grade and Fanless structure
- up to 72MHz instantaneous bandwidth

GNSS Radio Interference Monitoring System (EdgeRF-GNSS)

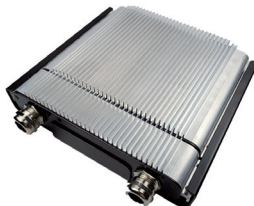
- simultaneous spectrum monitoring of six major GNSS bands
- 1164~1300MHz and 1599~1610MHz
- instantaneous bandwidth of 36MHz
- real-time spectrum measurements of 180,000 times per second
- detection the instantaneous radio signals of 1us

Field of Applications

1. wideband monitoring of indoor military operation areas, 2. geolocation and time synchronization application by GPS signals
1. 24/7 autonomous operation by collection and analyzation intelligence on allies and adversaries, 2. geolocation of interference signals by multiple RF sensors
1. monitoring satellite navigation signals of military operation areas, 2. Detection of adversary's GPS jamming signals and provision of analysis results



실내형 광대역 전파 수신기(EdgeRF)
indoor wideband radio receiver(EdgeRF)



실외형 광대역 전파 수신기(EdgeRF-S)
outdoor wideband radio receiver(EdgeRF-S)



GNSS 혼신 모니터링 시스템(EdgeRF-GNSS)
GNSS Radio Interference Monitoring System(EdgeRF-GNSS)